



PROFILE DACHÓWKOWE, TRAPEZOWE I BLACHA PŁASKA



FINCO STAL funkcjonuje na rynku krajowym jako producent stalowych pokryć dachowych. Produujemy pokrycia dachowe nieprzerwanie od 1992 roku. Nasi główni dostawcy to renomowane huty największych światowych koncernów stalowych. Należą do nich między innymi: Yodogawa Steel Works, Arcelor Mittal.

Huty te produkują najwyższej jakości blachy z powłoką organiczną służące jako materiał wsadowy do produkcji blach dachowych i elewacyjnych powszechnie stosowanych w budownictwie. W połączeniu z nowoczesnym parkiem maszynowym daje to gwarancję uzyskania najwyższej jakości produktu finalnego na Państwa inwestycje. Oferujemy wiele ciekawych kształtów dachówkowych i szereg blach trapezowych od T-6 po T-200 w atrakcyjnej kolorystyce.

Wszystkie produkowane w FINCO STAL profile, zarówno trapezowe jak i dachówkowe, tłoczone są z wysokogatunkowej stali zabezpieczonej przed korozją na różne sposoby: blacha stalowa ocynkowana, powlekana powłoką poliesterową lub alucynkiem.

Oddajemy Państwu do dyspozycji unikalną technologię, stosowaną wyłącznie przez

najlepszych producentów stali na świecie. W odróżnieniu od innych blach powlekanych, wszystkie blachy japońskie zabezpieczone są przed korozją stopem alucynku, a ich unikatowy wygląd zapewnia matowa powłoka, oferowana w szerokiej gamie kolorystycznej.

Jesteśmy pewni, że nasza nowa, rozszerzona oferta spotka się z Państwa zainteresowaniem i zdecyduje o zakupie trwałej, sprawdzonej blachy, która stanie się wizytówką Państwa inwestycji na długie lata.

Surowiec, który prowadzamy, pochodzi z działającej od 1935 roku huty Yodogawa Steel Works. FINCO STAL jest na terenie Polski wyłącznym dystrybutorem blach powlekanych organicznie produkowanych przez Yodogawa Steel Works w Japonii.

Powłoka ALUCYNEK jest efektywną zaporą przeciwko kwasom i wilgoci oraz elektrolityczną ochroną w obszarach przecięć i miejscach

ewentualnych uszkodzeń powłoki zabezpieczającej rdzeń stalowy. Gdy blacha wystawiona jest na działanie wilgoci powstaje ogniwo galwaniczne, którego katodę stanowi stal a anodę alucynk. Kosztem pewnego ubytku metalu z anody tworzą się produkty korozji, zatrzymując z kolei procesy korozyjne w stali. Korozja natrafia na przeszkody i jej proces zostaje zatrzymany.

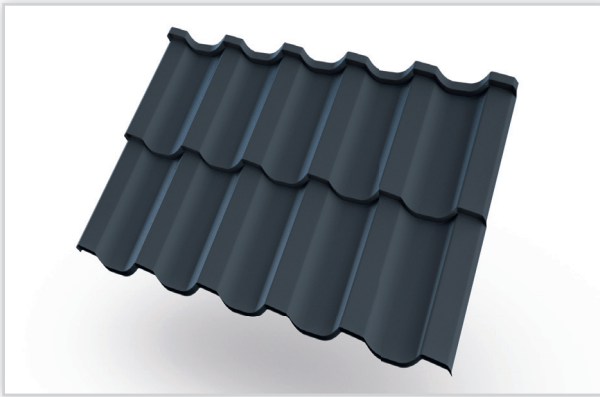
Podstawowe zalety powłoki typu ALUCYNEK (w stosunku do stali ocynkowanej ognio-wo):

- 2-6 razy wyższa odporność na korozję atmosferyczną,
- znacznie lepsza plastyczność i przyczepność powłoki,
- katodowa ochrona antykorozyjna na brzegach ciętych,
- odporność na podwyższone temperatury.



FINCO STAL Sp. z o.o.

Al. Jerozolimskie 268, 05-816 Michałowice
tel. 22 753 25 00, www.fincostal.com.pl



FORTE

Blachodachówka jest dostępna w wersji panelowej i ciętej na wymiar. Jest to pierwsza na rynku blachodachówka o pochylonym kształcie (przekrój poprzeczny). Dzięki zastosowanemu profilowaniu zanieczyszczenia nie osadzają się tak łatwo. **Powierzchnia efektywna [m²]: 0,7735.**



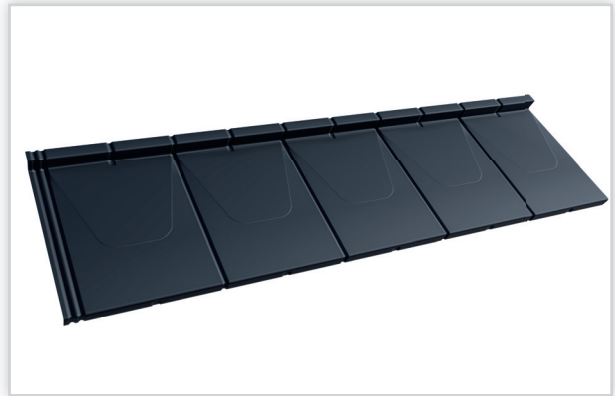
METRUM

Blachodachówka panelowa dostępna w postaci jedno- i dwumodułowych paneli. Produkowana jest we wszystkich powłokach i kolorach z oferty. Ten sam wzór znajdziemy w tradycyjnych arkuszach ciętych na wymiar. **Powierzchnia efektywna [m²]: 0,805.**



PIANO

Blachodachówka dostarczana w panelach, docinana po krawędzi – wkręt wiercony od czoła dachówki. Dostępna we wszystkich powłokach z oferty. Blachodachówkę można również znaleźć w wersji długich arkuszy produkowanych na zamówienie. **Powierzchnia efektywna [m²]: 0,756.**



KWADRA

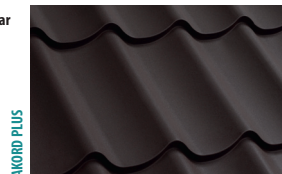
Blachodachówka swoim nowatorskim kształtem doskonale wpisuje się w nowoczesną i przemysłową zabudowę. Prosta i szybka w montażu. Ekonomiczna – do koniecznego minimum ograniczona ilość odpadów. Pokrycie dostępne tylko w powłokach PURMAT i PURLAK. **Powierzchnia efektywna [m²]: 0,386.**



GRANIT

Pokrycie stanowiące odpowiedź na coraz popularniejszy trend budowania domów z bali i innych o charakterze regionalnym. GRANIT swym kształtem przypomina gont drewniany i jest dedykowany głównie budynkom drewnianym oraz domom o architekturze w stylu zakopiańskim. Pokrycie dostępne tylko w powłokach PURMAT i PURLAK. **Powierzchnia efektywna [m²]: 0,446.**

Blachodachówki dostępne tylko w wersji ciętej na wymiar



AKORD PLUS

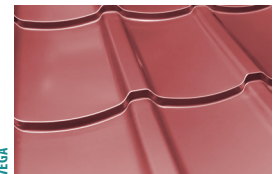


LARGO

Blachodachówka powstała poprzez dopracowanie kształtu pokrycia panelowego METRUM. Wyższe przetłoczenie jest interesującą kontynuacją serii, która cieszy się popularnością wśród Klientów. Jest symetryczna co znacznie ułatwia proces montażu. **Powierzchnia efektywna [m²]: 0,784.**



TAKT



VEGA